

図書館カレンダー

大方・佐賀図書館
(○の日は休館日です。)



5月						
日	月	火	水	木	金	土
					1	2
3	4	5	6	7	8	9
10	11	12	13	14	15	16
17	18	19	20	21	22	23
24	25	26	27	28	29	30
31						
6月						
日	月	火	水	木	金	土
	1	2	3	4	5	6

第18回企画展

高知県こども詩集

『ぼくはがんばりゆう』

期間 6月28日(日)まで
会場 上林暁文学館

(大方あかつき館2階)

※3・4・5日も開館しています。



あたらしくはいった本紹介

- 火花 又吉 直樹/著
- 神様のカルテ0 夏川 草介/著
- ナイルパーチの女子会 柚木 麻子/著
- 小さな幸せ46こ よしもと ばなな/著
- 農業のきほん
- 種まきびとの絵日記 早川 ユミ/著
- 朝ごはんの本 星野 奈々子/著
- お手紙まっます 小手鞠 るい/著
- もしもにそなえる防災かみしばい全6巻
- みらいへ「いのちのまつり」 平安座 資尚/絵

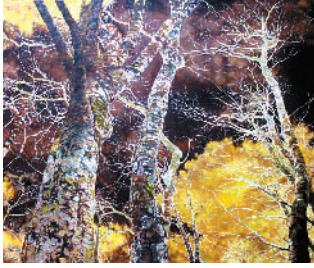
水野厚男・絵画展

『ブナに魅せられて』

期間 5月24日(日)まで
会場 大方あかつき館1階

町民ギャラリー

※3・4・5日も開館しています。



県展などに出品した80~100号の油彩画13点と、小作品20点余りを展示。「ブナ」の作品とともに、初期の作品も展示。

開館時間

- 【月・火・水・金】
午前10時~午後6時
- 【土・日】
午前10時~午後5時
- ★佐賀図書館は午後1時~2時まで閉館。
- ★木曜日は休館日です。

貸出冊数・期間

- 【本】
1人5冊・2週間
- 【雑誌】
1人3冊・2週間
- 【ビデオ・CD・DVD】
1人2点・1週間
- ★本の新刊は1週間です。
- ★返却期限をお守りください。返却期限を過ぎると督促を行い、その後貸出停止の処理を行います。
- ★借りた本やビデオなどを紛失や破損した場合は、弁償していただく場合があります。

返却するとき

- 佐賀・大方どちらの図書館でも返却ができます。
- 休館日に返却する時は各図書館にあるブックポストに入れてください。
- ビデオ・CD・DVDは開館時の受付窓口へ返却してください。

お問い合わせ

- 大方図書館 ☎43-2110(直通)
- 佐賀図書館 ☎55-3150(直通)

<http://akatsuki.town.kuroshio.lg.jp/akatsuki>

〈水道給水工事指定店 当番一覧表〉

月	日	大方地域		佐賀地域	
		事務所	自宅	事務所	自宅
5	11~17	中村住設大方営業所		(株) 土居建設	谷口水道
	18~24	前田電工	平野住設	(有) 弘瀬建設	
	25~31	大方設備センター	クソシライフラインサービス	山本建設(株)	拳ノ川住設
6	1~7	吉本水道	野村企画設備	(株) 土居建設	谷口水道
	8~14	中村住設大方営業所		(有) 弘瀬建設	
	15~21	前田電工	平野住設	山本建設(株)	拳ノ川住設

● 当番店の連絡先・所在地 ※当番日以外でも要請があった場合には対応します。

店名	住所	電話番号		店名	住所	電話番号	
		事務所	自宅			事務所	自宅
大方設備センター	入野769	43-1420	43-1483	吉本水道	下田の0822-174	43-2024	
クソシライフラインサービス	入野1769	43-3075		拳ノ川住設	拳ノ川1781	55-7371	55-7114
中村住設大方営業所	出口372-2	34-3621	43-2061	谷口水道	佐賀2773	55-2316	
野村企画設備	田野浦1593	43-4665		(株) 土居建設	伊与喜43-5	55-2133	55-2363
平野住設	伊田2100	44-1513	44-1117	(有) 弘瀬建設	佐賀1990	55-2121	
前田電工	入野1574	43-1149	43-1546	山本建設(株)	佐賀2988	55-3141	55-2076

○お問い合わせ 本庁 まちづくり課 水道係 ☎43-2114(直通)